



Energinet Metropolitanselskabet



Esbjerg
Kommune

18.03.19

Kongeåen – de 3 spor

1. Velkomst og formål med mødet *v/ miljøchef Christina Føns*
2. Oprids af og status for de 3 spor *v/Ole Juul Pedersen*
3. Inspiration til et kommende naturprojekt *v/Søren Møller*
4. Dannelse af lodsejerudvalg *v/Sydvestjysk Landboforening*
5. Den videre proces *v/ miljøchef Christina Føns*
6. Evt.



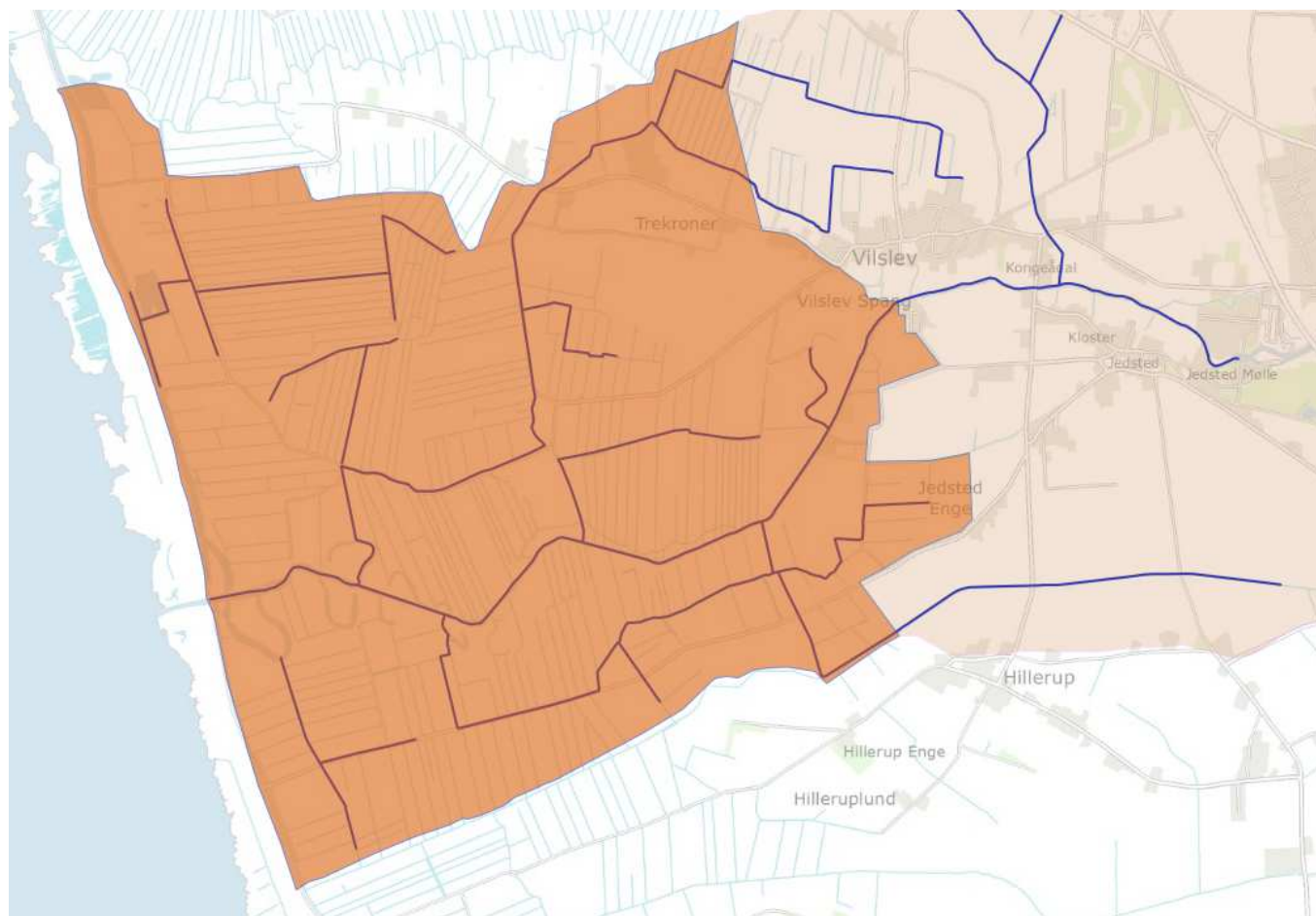
EnergiMetropol
Danmark



Esbjerg
Kommune



Inviterede lodsejere



EnergiMetropol
Borger



Esbjerg
Kommune



De 3 spor - status

1. Etablering af et eller flere sandfang

- med henblik på at koncentrere sandopgravning og bortkøring af sandet til bestemte pladser
- forhindre sandaflejringer i gydebanks
- sikre slusen mod tilsanding ved lave vandføringer og muliggøre at alle 5 sluseporte kan åbne, når vandstandsforholdene er til det.

2. Udarbejdelse af nyt regulativ med lavere bundkote

- for at give en bedre afvanding af engene.

3. Naturprojekt

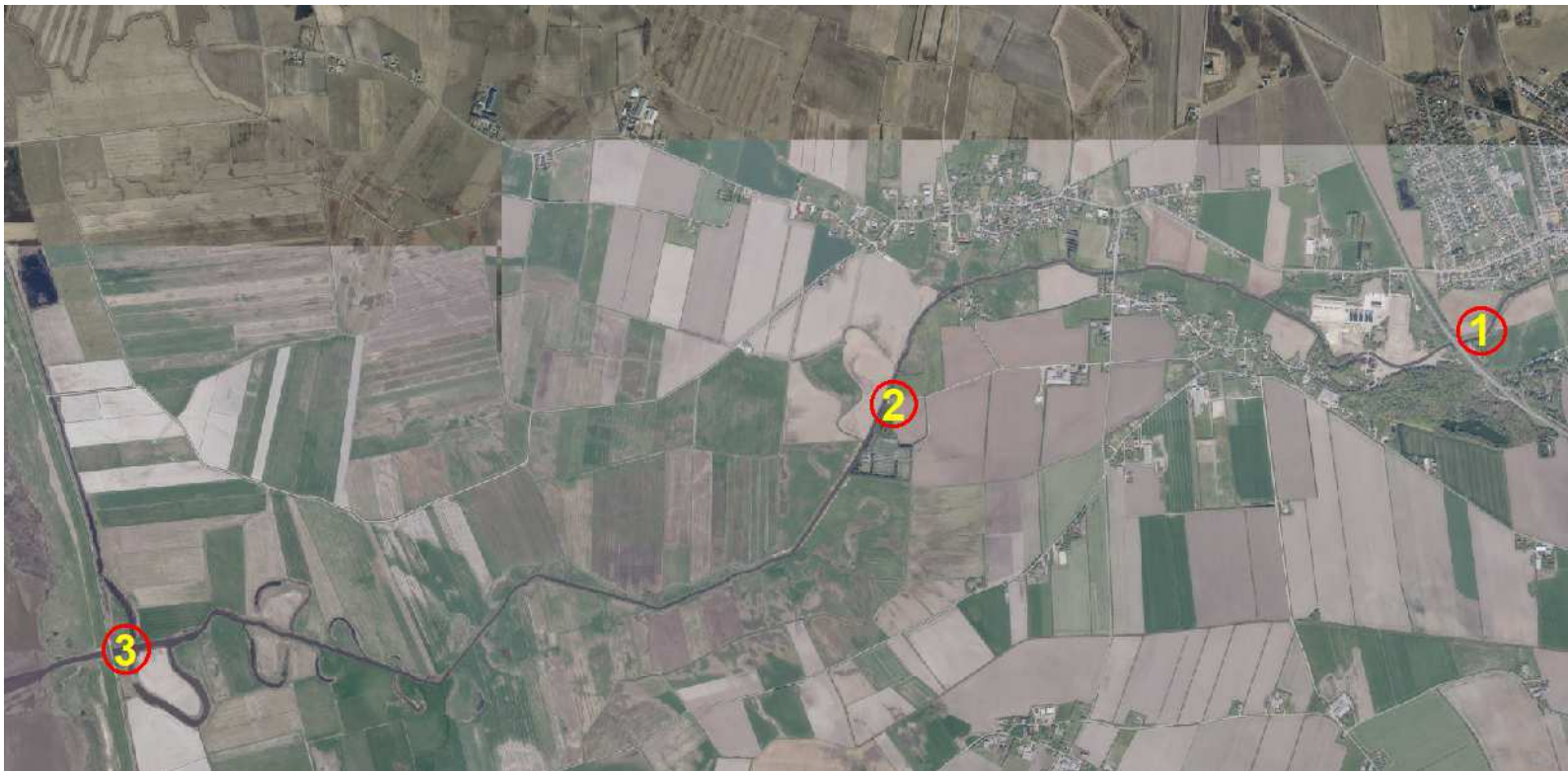
- muligheder for ved inddragelse af multifunktionel jordfordeling at udvikle et projekt, der kan være til gavn for både landbrug og natur

– er sendt i udbud ved 3 rådgivere, tilbud foreligger i starten af juli



Esbjerg
Kommune

Eksempler på sandfangsplaceringer



EnergiMetropol
Sydøst



Esbjerg
Kommune

Udarbejdelse af nyt regulativ med lavere bundkote

De nuværende regulativmæssige dimensioner for Kongeåen nedstrøms Jedsted Mølle er:

Station m	Bundkote m DVR90	Fald %	Bundbredde	Tværsnitsareal m ²	Bemærkninger
46346	1,70	0,41	10 m	10,2 m ²	Jedsted Mølle
48717	1,01/0,03	0,16	10 m	10,2 m ²	Vilslev Styr
49950	-0,18	0,16	11 m	11,1 m ²	
51950	-0,49	0,16	16 m	15,6 m ²	
52760	-0,62				Kongeå Slusen



Esbjerg
Kommune

Udarbejdelse af nyt regulativ med lavere bundkote

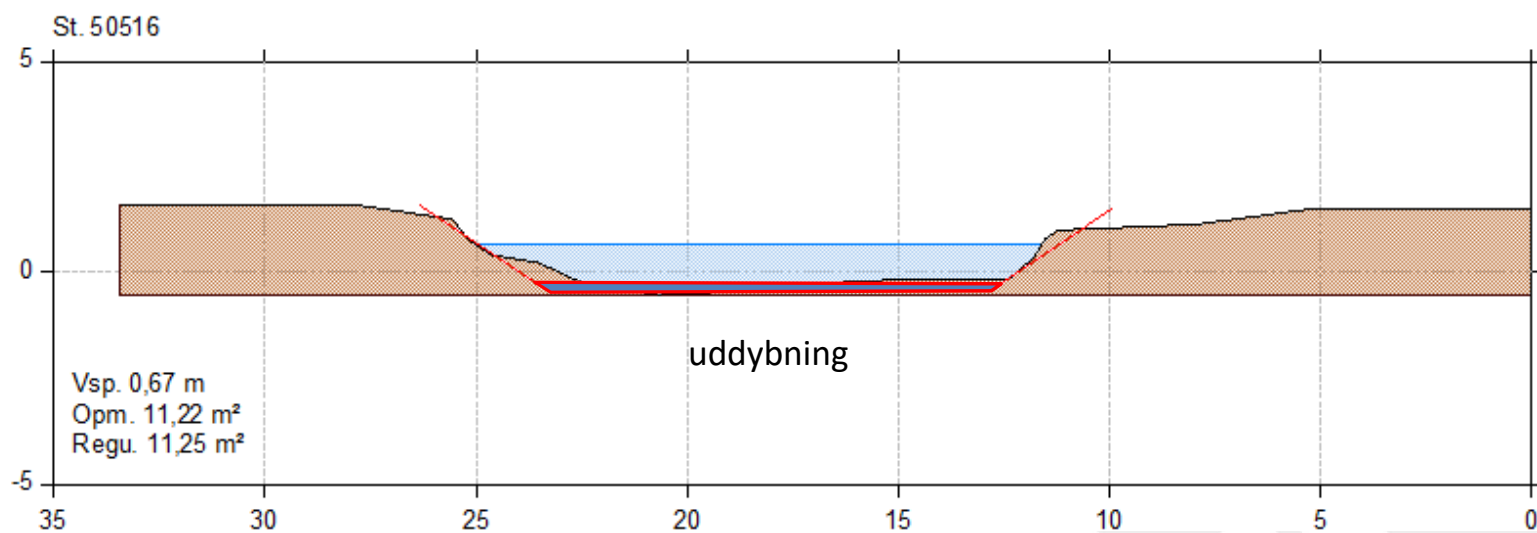


EnergiMetropol
Danmark



Esbjerg
Kommune

Udarbejdelse af nyt regulativ med lavere bundkote



Esbjerg
Kommune

Naturprojekt



EnergiMetropol
Syd



Esbjerg
Kommune

Naturprojekt



Grønne områder ligger med en overfladekote mellem 1,0 og 1,5 m DVR90.

Gule områder ligger med en overfladekote mellem 1,5 og 2,0 m DVR90

Blå områder ligger med en overfladekote mellem 1,0 og 2,0 m DVR90

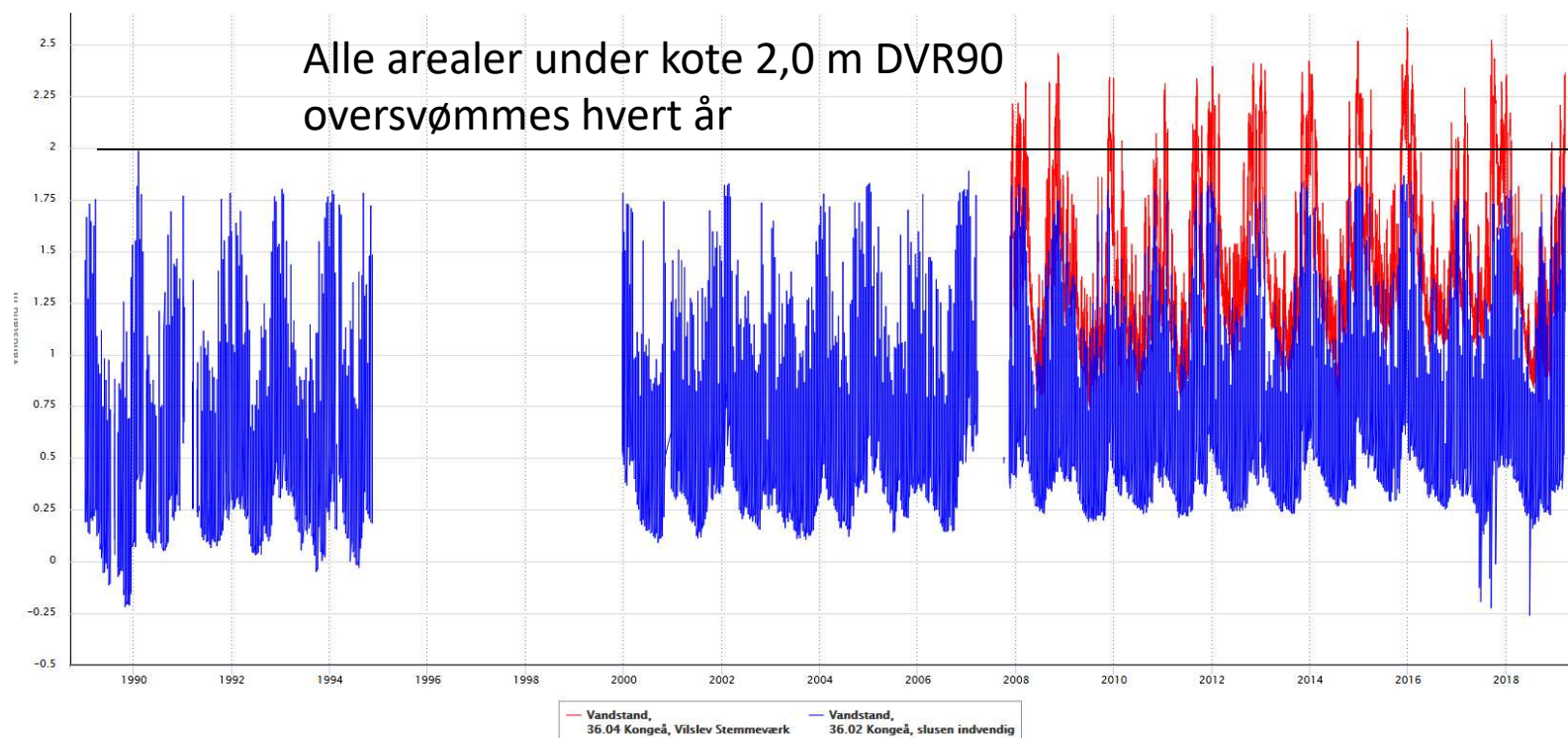


EnergiMetropol
Danmark



Esbjerg
Kommune

Naturprojekt



Esbjerg
Kommune

Naturprojekt som løftestang for Multifunktionel jordfordeling

Et naturprojekt skal kunne opfylde de kriterier, der kræves for, at der kan foretages en jordfordeling af det berørte areal indenfor de kommende rammer i bekendtgørelsen.

Kriterierne kunne eksempelvis være understøttelse af:

Nationale interesser (direktivforpligtigelser): Rent vandmiljø, Rent drikkevand, **Natura2000** og **bilag IV-arter**, samt klimagasreduktion.

Nationale interesser af høj prioritet: Klimatilpasning, **Natur og biodiversitet**, skovrejsning

Øvrige nationale interesser: **friluftsliv**, landdistriktsudvikling, **arrondering af landbrugsejendomme**

Bekendtgørelsen er endnu ikke vedtaget, men det forventes ud fra forarbejderne til denne, at ovenstående krav skal være opfyldt for at der kan gives støtte til jordfordelingen.



Esbjerg
Kommune

Naturprojekt

Udpegningsgrundlag for Fuglebeskyttelsesområde nr. 51		
Ribe Holme og enge ved Ribe Å og Kongedalen		
Ynglefugle:	Rørdrum Hvid stork Rørhøg Blå lærhøg Hedehøg Engsnarre	Plettet røræstel Klilde Brushane Nosehornugle Blåhals
Trækfugle:	Kortnæbet gås	Hjerte

Figur 2. Fuglearter, der udgør udpegningsgrundlaget for Natura 2000-området.



Esbjerg
Kommune



Udpegningsgrundlag Habitatområde 78 Vadehavet med Ribe Å, | Tved Å og Varde Å vest for Varde.

Mr. Habitatområde	Kode	Udpegningsgrundlag
78 Vadehavet med Ribe Å, Tved Å og Varde Å vest for Varde	1086	Fåvåmpret (<i>Petromyzon marinus</i>)
	1088	Blaåklampret (<i>Lampetra planeri</i>)
	1089	Flodlampret (<i>Lampetra fluviatilis</i>)
	1103	Stavsild (<i>Alosa fallax</i>)
	1108	Laks (<i>Salmo salar</i>)
	1113	* Smebel (<i>Coregonus oxyrinchus</i>)
	1261	Marsvin (<i>Phocoena phocoena</i>)
	1365	Odder (<i>Lutra lutra</i>)
	1364	Gråseel (<i>Halichoerus grypus</i>)
	1366	Spættet sæl (<i>Phoca vitulina</i>)
	1110	Sandbanker med lavvandet vedvarende dække af havvand
	1130	Flodmundinger
	1140	Mudder- og sandflader blottet ved ebbe
	1160	* Kystlaguner og strandseer
	1180	Storre lavvandede bugter og vige
	1170	Rev
	1210	Vegetation af kvæller eller andre enårige strandplanter, der koloniserer muddet og sank
	1320	Vadegræssamfund
	1330	Strandenge
	2110	Forstrand og begyndende kliddannelser
	2120	Hvide klitter og vandremiler
	2130	* Stabile kystklitter med urtsagtig vegetation (grå kilt og grønsværkilt)
	2140	* Kystklitter med dværgbuskvegetation (kithede)
	2160	Kystblitter med havrom
	2170	Kystblitter med græs
	2180	Kystklitter med selvstændige bestande af hjemmehørende træarter
	2190	Fugtige klitlavninger
	2310	Indlandsklitter med lym og visse
	2320	Indlandsklitter med åbne græsarealer med sandklæg og hvene
	3130	Ret næringsfattige seer og vandhuller med små armbåske planter ved bredder
3140	Kalkrige seer og vandhuller med kranstølger	
3150	Næringsrige seer og vandhuller med fydeplanter eller store vandaks	
3160	Brunvandede seer og vandhuller	
3280	Vandløb med vandplanter	
4010	Våde dværgbusksamfund med klokkelym	
4030	Tørre dværgbusksamfund (heoler)	
6210	Overdrev og krat på mere eller mindre kalkholdig bund (* vigtige orkideokallitler)	
6230	* Artsrige overdrev eller græsheder på mere eller mindre sur bund	
6410	Tiovis våde enge på mager eller kalkig bund, ofte med blåtøp	
7150	Plantesamfund med næbfra, sølug eller ulvefod på vådt sand eller blottet tørv	
7250	Ripkær	
8180	Søllegrøskove og -krat på mager sur bund	
8100	* Skovbevoksede tørvemoser	
81E0	* Elle- og askeskove ved vandløb, seer og våld	

Naturprojekt

1. Hvilke arter kan tilgodeses med et naturprojekt?
2. Skal et naturprojekt kun fokusere på udpegningsarterne eller kan andre arter inddrages?
3. Hvad kan i øvrigt inddrages af naturforbedring for at skaffe midler til et naturprojekt? Tilskud gives kun til udgifter til jordfordelingen ~ 5-10.000 kr/ha.



EnergiMetropol
Randers



Esbjerg
Kommune

Tidsplan/næste møde

	Sandfang	Reguleringsprojekt	Naturprojekt
Opstartsmøde interessentgruppe	6. maj 2019 (uge 19)	6. maj 2019	6. maj 2019
Nedsættelse af lodsejerudvalg i forhold til naturprojektet			Uge 25
Møde lodsejerudvalg, interessentgruppe og rådgiver	(Uge 32)	(Uge 32)	Uge 32
Rådgiver beskriver projekter på skitseniveau og udarbejder forslag til rammer for naturprojektet	Uge 31-35	Uge 31-34	Uge 31-34
Møde lodsejerudvalg, interessentgruppe og rådgiver	(Uge 36)	(Uge 36)	Uge 36
Aflevering af skitseprojekter og konsekvensvurderinger	1. oktober	1. oktober	
Udarbejdelse af oplæg til naturprojekt inkl. opstart af interessentinddragelse og jordfordeling			Uge 35-52, Uge 1-10? 2020



EnergiMetropol
Randers



Esbjerg
Kommune

Tak for opmærksomheden



Esbjerg
Kommune

